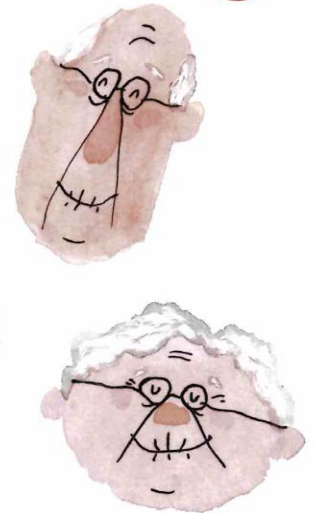
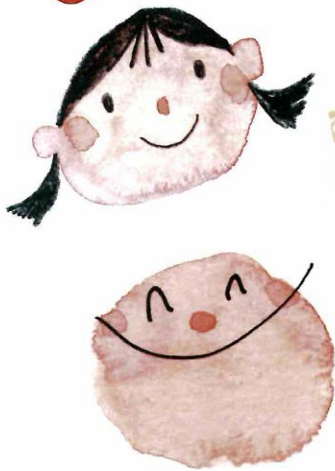


令和元年度

立科町



# プレミアム付商品券

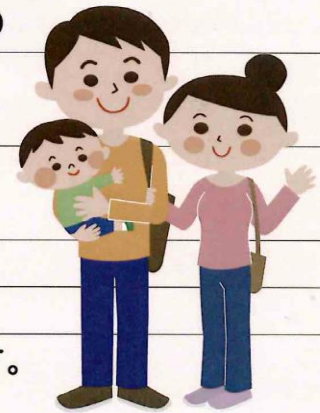


有効  
期間

令和元年 **10月1日(火)**～令和2年 **3月31日(火)**

(※有効期限を過ぎると使用が出来ませんのでご注意ください。)

申請期間	令和元年8月1日～令和元年12月27日(住民税非課税者のみ)
販売期間	令和元年10月1日～令和2年2月28日
有効期間	令和元年10月1日～令和2年3月31日
購入対象者	●令和元年度住民税非課税者[申請必要] (※住民税課税者と生計同一の配偶者・扶養親族・生活保護者等を除く) ●子育て世帯(3歳未満の子がいる世帯の世帯主)[申請必要] (※平成28年4月2日～令和元年9月30日までの間に生まれた子)
販売場所	立科町商工会館(平日)午前9時～午後5時まで (※土日・祝日・商工会が定める休館日を除く)
販売価格	1セット4,000円(500円×10枚)から購入可能 ※お一人5セット(20,000円)まで
購入制限	対象者1名につき、5冊(20,000円)まで購入可能
購入方法	「購入引換券」・「本人確認書類」及び「代金」を持参の上購入
使用場所	このチラシの裏面に印刷されている、町内の取扱店で使用できます。 また、取扱店にはポスターが掲示されています。



お問い合わせ先

立科町役場 町民課 福祉係  
(商品券販売) 立科町商工会

電話0267-56-2311  
電話0267-56-1004

有線2311  
有線2652